



Cultuurscan

IJsselmonde

Voor #cultuurdichtbij in de wijken van Rotterdam

Grotekerklein 5
3011GC Rotterdam
ijsselmonde@cultuurconcreet.nl
010 414 1700 | 06 34 77 71 31
www.cultuurconcreet.nl

© Cultuur Concreet 2023 | Niets uit deze uitgave mag zonder voorafgaande schriftelijke toestemming van Cultuur Concreet vervaelvoudigd en/of openbaar worden gemaakt. | Ondanks onze zorgvuldigheid kan het voorkomen dat bepaalde informatie niet meer volledig of onjuist is. Kijk voor actuele informatie op onze website.

Fotografie: Ferdows Faghir, Iris van den Broek, Johannes Ode, Annefleur Schut, David Rozing, Inge Drost, Marlo van der Plas, Reems van der Linde, Eric Fecken, Dimitri Hakke, Rotterdam. Make it Happen. | Vormgeving: Susan Strampel

Wie we zijn

Cultuur Concreet gelooft in de kracht van #cultuurdichtbij. Daarom staan wij voor cultuur in de wijken van Rotterdam. Met cultuurregisseurs in alle gebieden van de stad helpen we Rotterdamers om grote en kleine ideeën daar waar te maken. Jaarlijks ondersteunen we ruim duizend culturele activiteiten op 'hyperlokaal' niveau. Daarnaast adviseren we – gevraagd en ongevraagd – instellingen en beleidsmakers over dit onderwerp. Cultuur Concreet is de enige onafhankelijke intermediaire organisatie in Rotterdam die cultuur in de wijken al ruim twintig jaar stimuleert.

Voor wie & met wie

De cultuurregisseur werkt met veel culturele initiatiefnemers samen. Van gevestigde partijen, ankers waarop je kan bouwen, tot (min of meer) verborgen parels die behouden/versterkt kunnen worden en ruwe diamanten – spannende nieuwkomers met potentie. De begeleiding van deze initiatiefnemers is maatwerk. Deze groep is vaak niet georganiseerd; geen formeel instituut, instelling of vereniging. Het is een heel diverse club van creatieve makers tot actieve bewoners met een enorme drive iets te willen doen voor hun eigen directe omgeving. Dit doen zij veelal zonder winst oogmerk, als informele groep of stichting. Uit onderzoek blijkt dat juist deze initiatiefnemers – actief in de haarvaten van de stad – een doelgroep bereikt voor wie cultuur niet per se vanzelfsprekend is.

Wat we doen

- Onze kerntaken:
- Ondersteuning IN de wijken van culturele initiatiefnemers.
 - Schakelfunctie NAAR de wijken voor culturele instellingen.
 - Data en kennis OVER cultuur in de wijken voor stakeholders binnen én buiten het culturele domein.

In de wijk | Inclusiviteit

In de wijk stimuleert Cultuur Concreet cultuurbeleving en –beoefening van en voor alle Rotterdamers door het aanjagen en ondersteunen van een passend cultureel aanbod in de wijken met kennis, netwerk en budget.

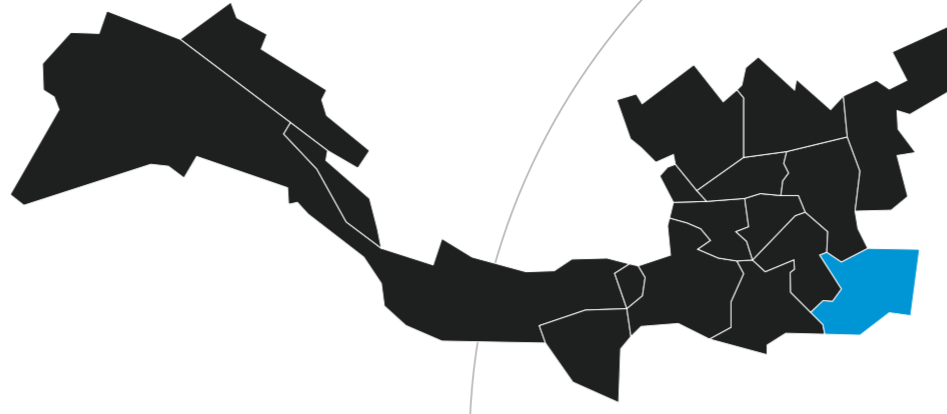
Naar de wijk | Interconnectiviteit

Cultuur Concreet slaat een brug tussen lokale culturele initiatiefnemers en stedelijke culturele partijen. Hierdoor ontstaat er meer uitwisseling binnen het Rotterdamse culturele ecosysteem, waardoor ook de lokale culturele infrastructuur duurzaam wordt versterkt.

Over de wijk | Innovatie

Cultuur Concreet wil de deskundigheid van stakeholders binnen én buiten het culturele domein over #cultuurdichtbij vergroten. Daarnaast bevorderen we de deskundigheid en behartigen we de belangen van lokale culturele initiatiefnemers. Beide dragen bij aan een innovatief Rotterdamse cultureel ecosysteem.

IJsselmonde



IJsselmonde en haar zes wijken hebben allemaal een geheel eigen sfeer, uitstraling en beleving; kortom identiteit. Van het Eiland van Brienoord tot groene volkse wijk tot hoogbouw en de Kuip. De meer dan 61 duizend bewoners hebben zeer verschillende culturele achtergronden. Cultuur dichtbij speelt een steeds grotere rol in IJsselmonde. Naast het populaire Spinozafest en de One Roots Brassband is er nog meer dan genoeg ruimte voor nieuwe jonge en oude initiatiefnemers om cultuur in de wijk te organiseren.

Culturele infrastructuur

Locaties en initiatiefnemers zijn de basis van de culturele infrastructuur van een gebied. In alle wijken van IJsselmonde is er momenteel ruimte voor verbetering als het gaat om de culturele infrastructuur. Hoewel technisch goed ingerichte culturele ruimtes – met uitzondering van Podium Islemunda – ontbreken, ontstaan her en der informele locaties en plekken voor culturele doeleinden. Met name in de wijken Beverwaard en Groot IJsselmonde werken inspirerende initiatiefnemers, zoals Oeverloos en de Vrienden van de IJsselburgh, hard om in deze wijken een laagdrempelige programmering voor, door en met de bewoners op poten te zetten.

Draagvlak

Het draagvlak voor cultuur in IJsselmonde kan beter. In het (concept) wijkakkoord en/of –visie is er veel aandacht voor cultuur dichtbij. De volgende punten worden hierin benoemd:

Beverwaard

- Opstellen van een nieuwsbrief die elk kwartaal wordt verspreid.
- Organiseren van zes cultuuractiviteiten op verschillende locaties.
- Meer budget voor het organiseren van cultuuractiviteiten.

Groot & Oud IJsselmonde

- Elk kwartaal wordt er een activiteit op het gebied van kunst en cultuur georganiseerd, in de buitenlucht, de wijkhub of de huizen van de wijk.

Lombardijen

- Activiteiten voor jongeren.
- Meer ruimte voor diverse activiteiten.

Cultuur wordt soms binnen andere domeinen ingezet, bijvoorbeeld door het welzijnswerk ter voorkoming van eenzaamheid bij ouderen, of in de jongerenhub. Het creëren van draagvlak is vaak een kwestie van een lange adem en de juiste sleutelfiguren. Aan het oppervlak lijkt er soms weinig draagvlak te zijn, terwijl er in het gebied wel een grote behoefte is.

Initiatiefnemers

De cultuurregisseur werkt met veel culturele initiatiefnemers samen. Van stedelijke culturele instellingen en gevestigde partijen uit de wijk, ankers waarop je kan bouwen, tot (min of meer) verborgen parels die behouden/versterkt kunnen worden en ruwe diamanten; spannende nieuwkomers met potentie. De begeleiding van initiatiefnemers in de wijken is maatwerk. Over het algemeen hebben de partijen in IJsselmonde veel ondersteuning van de cultuurregisseur nodig. Met name op het gebied van organisatie en financiering. Soms is het moeilijk om trekkers te vinden voor culturele initiatieven. Hier zet de cultuurregisseur actief op in. Samenwerking met andere gebieden op Zuid levert extra organisatiekracht op.

Cultureel klimaat

De programmering van en het draagvlak voor cultuur zijn de basis van het cultureel klimaat in een gebied. Het culturele klimaat in IJsselmonde is op dit moment in ontwikkeling. Omdat er nog relatief weinig aanbod is, biedt dit kansen voor partijen om hier te experimenteren en te programmeren. Het is belangrijk om aan te jagen en initiatief te activeren. In groeiende mate vinden projecten uit buurten Feijenoord en Charlois ook plaats in IJsselmonde en ontstaat er steeds meer interesse vanuit stedelijke instellingen om zich te manifesteren in het gebied.

Behoeft

Uit publieksonderzoek door Cultuur Concreet blijkt dat in IJsselmonde met name behoefte is aan podiumkunsten. Daarnaast is de ervaring van de cultuurregisseur dat er onder jongeren vraag is naar ruimte waar ze zichzelf kunnen ontplooiën. Ook is er behoefte aan meer beeldende kunst in de openbare ruimte.

Kansen & risico's

Kansen voor cultuur in IJsselmonde zijn:

- Extra projecten met specifieke aandacht voor het gebied en extra budget.
- Samenwerking met wijkraden en gebiedsorganisatie met betrekking tot bewonersinitiatieven.
- Energie genereren vanuit nieuwe (lokale) initiatiefnemers en (stedelijke) partijen en zo ook andere (lokale) creatieven aantrekken.

Risico's voor cultuur in IJsselmonde zijn:

- Gebrek aan ontwikkeling en continuïteit van initiatieven door kwetsbare culturele infrastructuur.
- Beperkte mogelijkheid tot continuïteit en groei van culturele initiatieven en ruimte om aan te jagen door laag (LCP) budget.
- Minder aandacht dan de andere gebieden op Zuid.

Programmering

In IJsselmonde richten veel initiatieven zich op jongeren of ouderen, waarbij de discipline podiumkunsten het meest is vertegenwoordigd. Dat is te verklaren doordat het aanbod vooral bestaat uit muziekvoorstellingen. Een opvallende uitzondering hierop zijn de festivals in het Spinozapark waar men veelal met de hele familie naar toe gaat en waar alle generaties vertegenwoordigd zijn. In IJsselmonde is het percentage passieve cultuurparticipatie hoger dan gemiddeld in Rotterdam. Dat komt eveneens door het grote aanbod van met name muziekfestivals en –voorstellingen.

Prioriteiten

Cultuur Concreet zet in IJsselmonde in op de volgende prioriteiten:

- Passend actief en/of passief aanbod voor en/of door ouderen.
- Passend actief en/of passief aanbod voor en/of door jongeren.
- Wijkpartners inzetten voor actief en passief aanbod voor diverse doelgroepen.
- Versterken culturele infrastructuur op heel Zuid door samenwerkingen te stimuleren tussen Charlois, Feijenoord en IJsselmonde.

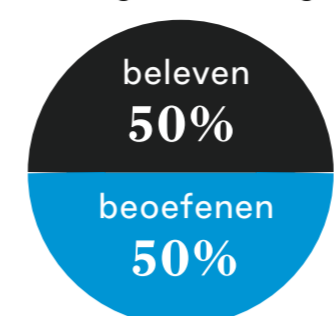
Cultuurscan

IJsselmonde



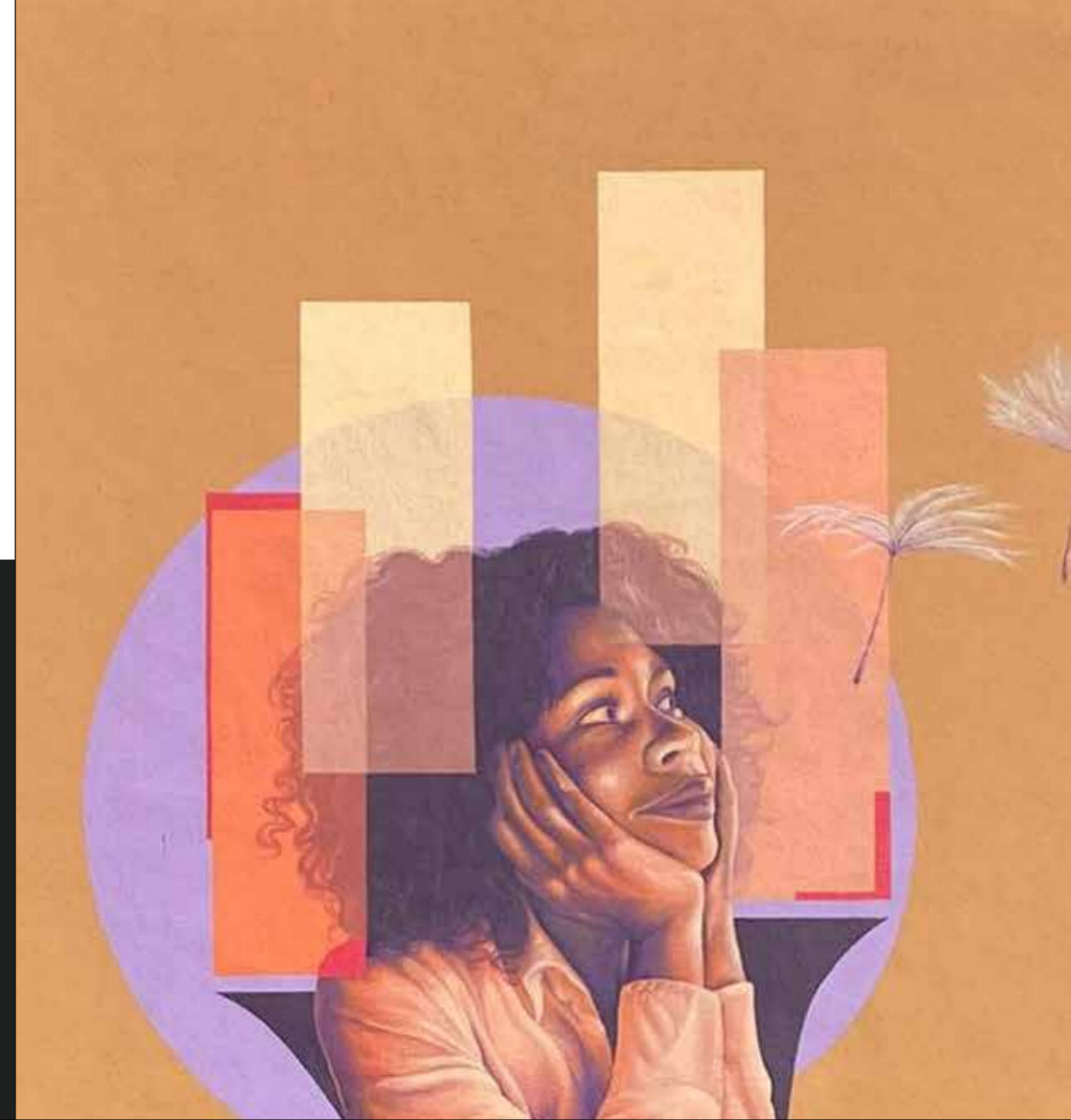
Participatie

Lokale Culturele
Programmering



circa
€104.000

budget Lokale Culturele
Programmering

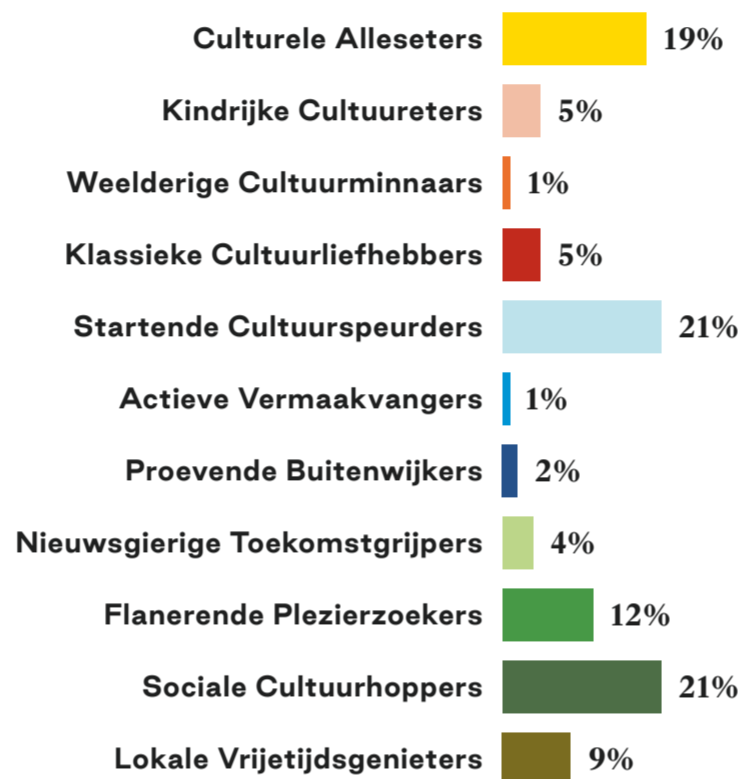


Hier wonen de denker,
de doener, de dichter, de drammer
en degene die ziet hoe
de pluisjes van de paardenbloem
zomaar meegaan met de wind.

Ria Rippen



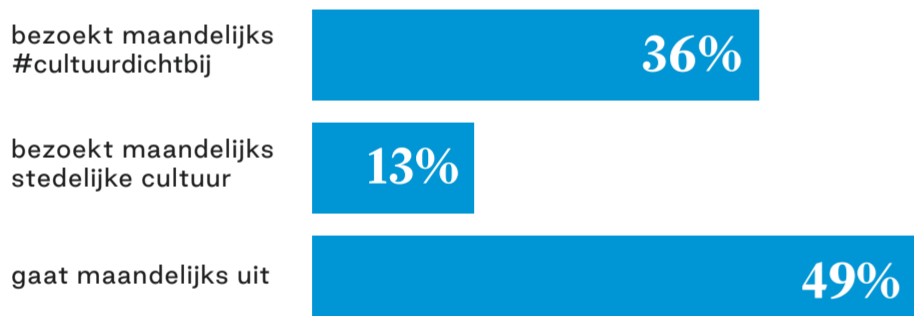
Culturele doelgroepen



BRON: CULTURELE DOELGROEPENMODEL, ROTTERDAM FESTIVALS 2023

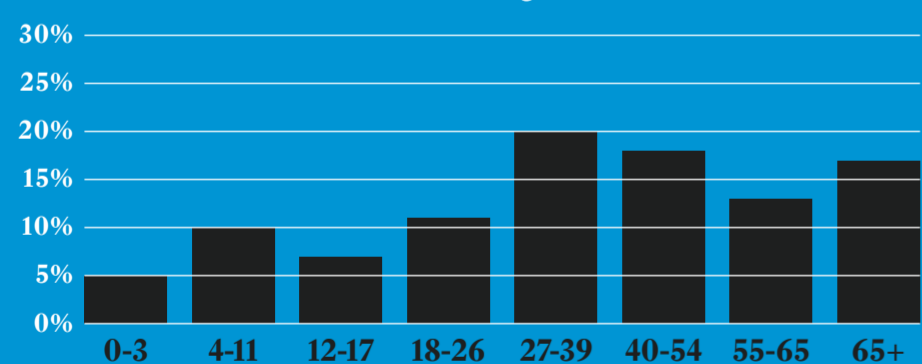


Vrije tijd



BRON: WIJKPROFIEL ROTTERDAM 2018/2020

Leeftijd



BRON: BASISREGISTRATIE PERSONEN 2023

**“De cultuurregisseur
geeft vertrouwen
en staat klaar om
samen culturele
kansen te pakken
in de wijk!”**

– lokale culturele initiatiefnemer

Discipline

Lokale Culturele Programmering

72%
podium

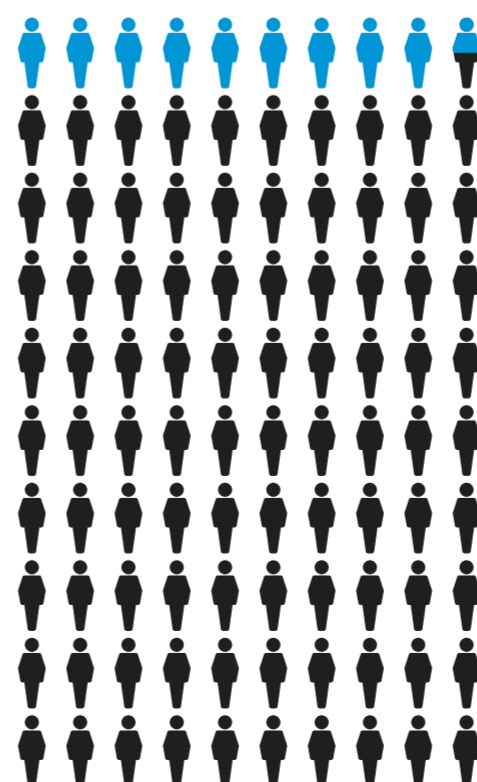
17%
beeldend

6%
architectuur,
design & mode

6%
erfgoed &
geschiedenis



Inwoners



IJsselmonde 61.874
Rotterdam 663.523

BRON: BASISREGISTRATIE PERSONEN 2023



Bewonersbehoefte

